

Octobre 2024



Du 28 octobre au
1er décembre 2024

Info travaux

Travaux rue Edouard Vaillant



Dessert Corneille &
Becquerel en période
scolaire

Horaires

valables à partir du
21 octobre 2024

19

Bus 19

Alsace
St Avertin

Atlantes Duclos

Gare de Tours
Tours Centre

Agence Fil Bleu
9 Rue Michelet à Tours

filbleu
Tours Métropole
02 47 66 70 70
filbleu.fr

Contact direct



Web et mobile

www.filbleu.fr
et via l'application mobile Fil Bleu
(iOS - Android)

Agence Fil Bleu

9 rue Michelet à TOURS
du lundi au vendredi de 7h30 à 19h
le samedi de 10h à 17h.
Arrêts : Gare de Tours ou Jean Jaurès
*Je prends rendez-vous en ligne pour éviter
la file d'attente !*

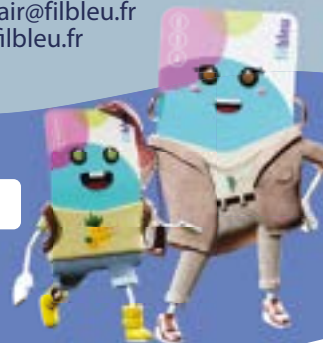
Service clients

- **par téléphone** au 02 47 66 70 70
du lundi au vendredi de 6h à 20h et le
samedi de 10h à 20h
- **par e-mail** à service.clients@filbleu.fr
- **par courrier** à
Filbleu - Service Clients
Avenue de Florence
37700 Saint-Pierre-des-Corps

Fil éclair

service prélèvement automatique
02 47 66 70 70 - fileclair@filbleu.fr
ou espace perso sur filbleu.fr

Je suis Fil Bleu sur :



Un service de Tours Métropole Val de Loire et du Syndicat
des Mobilités de Touraine.

Un réseau géré par **KEOLIS**



LE TRI
+ FACILE

DÉPLIANT



BAC
DE
17h

Pourquoi des travaux ?

A partir du lundi 28 octobre 2024, des travaux sont menés afin de restructurer et de renouveler les réseaux d'eau potable. Les travaux concernent la rue Edouard Vaillant (direction Gare de Tours uniquement).

Quelles lignes sont concernées ?

À partir du lundi 21 octobre, les horaires des lignes **3^a** **14** **19** sont modifiés dans les deux sens de circulation.

À partir du lundi 28 octobre, les lignes **3^a** **14** **19** **83** sont déviées direction Gare de Tours uniquement.

Les lignes **3^a** **14** **19** **83** circulent sur la voie Sud de la rue Edouard Vaillant.

Comment m'informer ?

• filbleu.fr & appli Fil Bleu



- Je recherche l'itinéraire adapté à mes besoins
- Je consulte les infos de mon arrêt ou ma ligne en temps réel
- Je consulte la rubrique info trafic
- Je m'abonne gratuitement à l'alerte sms/mail

• Fil Bleu m'accompagne

- Je contacte le centre d'appels au 02 47 66 70 70
- Je me renseigne auprès du conducteur, des médiateurs et du personnel Fil Bleu présents sur le réseau

• Les informations à mon arrêt

- Je suis notifié(e) des horaires en temps réel à mon arrêt
- Je consulte la nouvelle desserte, les nouveaux plans et horaires à mon arrêt
- Je consulte les bornes d'information aux arrêts

Filbleu.fr & appli Fil Bleu



Je recherche l'itinéraire adapté à mes besoins.



J'achète et effectue mes démarches en ligne.

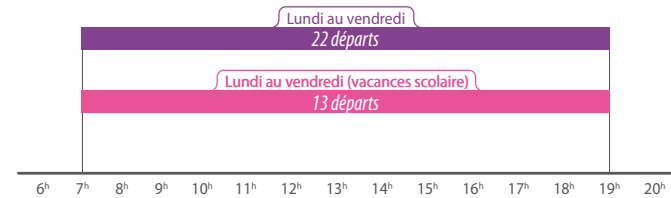


Je consulte les infos de mon arrêt ou ma ligne **en temps réel**.



Je reçois une info trafic sur mes lignes favorites par **notifications** ou **sms/mail**.

Nombre de passages



Pour bien voyager



J'arrive 5 minutes en avance.



Je prépare ma monnaie avant de monter.



Je fais signe au conducteur.



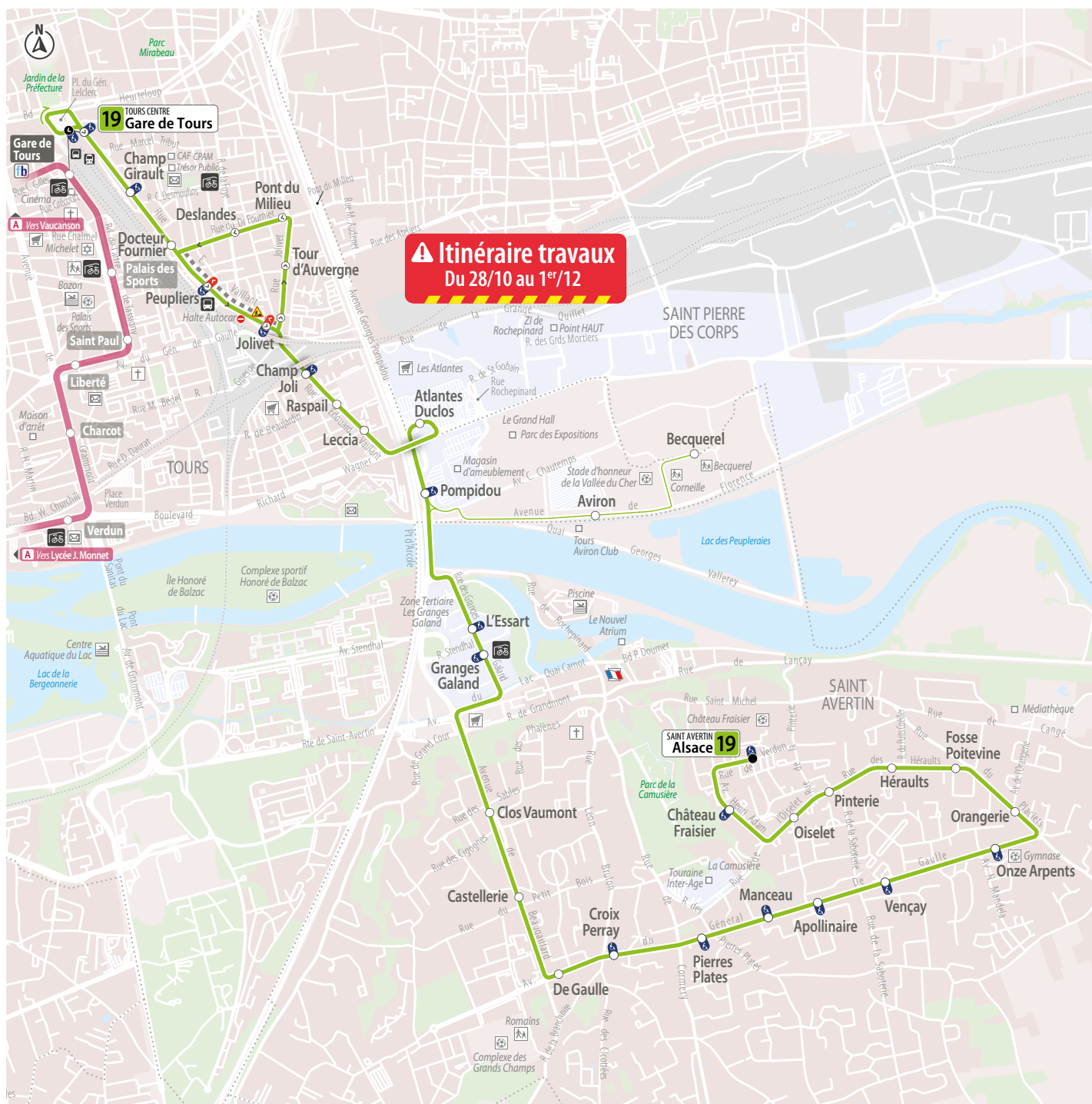
Je monte par l'avant et je valide mon titre de transport.



J'avance vers le fond et je laisse l'accès aux personnes prioritaires aux emplacements prévus à cet effet.



J'appuie sur le bouton « arrêt demandé ».



i Les arrêts comportant le pictogramme sont accessibles dans les deux sens aux usagers en fauteuil roulant. Un service de substitution est ouvert à certaines personnes à mobilité réduite sur les arrêts en impossibilité technique avérée. Plus d'infos au 02.47.66.70.70 ou sur filbleu.fr dans la rubrique accessibilité.

**19**

direction SAINT AVERTIN

Alsace**19**

direction TOURS CENTRE

Gare de Tours**Lundi au Vendredi (période scolaire) - Monday to Friday (school period)**

Gare de Tours 3	7.42	7.48	8.42	12.05	13.26	15.15	15.45	16.49	17.15	18.15	19.15								
Docteur Fournier	7.47	7.53	8.46	12.09	13.30	15.19	15.49	16.53	17.19	18.19	19.19								
Champ Joli	7.51	7.57	8.50	12.13	13.34	15.23	15.53	16.57	17.23	18.23	19.23								
Atlantes Duclos	7.54	8.00	8.53	12.16	13.37	15.26	15.56	17.00	17.26	18.26	19.26								
Becquerel	8.00	8.05	8.59	12.23	13.43	-	16.02	17.06	-	-	-								
Granges Galand	8.06	-	9.04	12.29	13.49	15.30	16.09	17.14	17.31	18.30	19.29								
De Gaulle	8.12	-	9.10	12.35	13.55	15.36	16.15	17.21	17.38	18.37	19.34								
Apollinaire	8.15	-	9.13	12.38	13.58	15.39	16.19	17.25	17.42	18.41	19.37								
Onze Arpents	8.17	-	9.15	12.40	14.00	15.41	16.21	17.27	17.44	18.43	19.39								
Héraults	-	-	9.18	12.43	14.03	15.44	16.24	17.30	17.47	18.46	19.42								
Château Fraisier	-	-	9.20	12.45	14.05	15.46	16.26	17.33	17.50	18.49	19.44								
Alsace	-	-	9.21	12.46	14.06	15.47	16.27	17.34	17.51	18.50	19.45								

Lundi au Vendredi (période scolaire) - Monday to Friday (school period)

										A		B	B							
Alsace	7.07	7.33	8.08	9.47	11.03	-	11.59	12.49	14.30	-	-	-	-	-	-	-	-	-	-	17.34
Château Fraisier	7.08	7.34	8.09	9.48	11.04	-	12.00	12.50	14.31	-	-	-	-	-	-	-	-	-	-	17.35
Héraults	7.11	7.37	8.11	9.50	11.06	-	12.02	12.52	14.33	-	-	-	-	-	-	-	-	-	-	17.37
Onze Arpents	7.14	7.40	8.15	9.53	11.09	-	12.05	12.55	14.36	14.51	-	-	-	-	-	-	-	-	-	17.40
Apollinaire	7.17	7.43	8.18	9.55	11.11	-	12.07	12.57	14.38	14.53	-	-	-	-	-	-	-	-	-	17.42
De Gaulle	7.21	7.47	8.22	9.58	11.14	-	12.10	13.00	14.41	14.56	-	-	-	-	-	-	-	-	-	17.46
Granges Galand	7.25	7.53	8.28	10.02	11.18	-	12.14	13.04	14.45	15.00	-	-	-	-	-	-	-	-	-	17.51
Becquerel	-	8.00	-	10.09	11.25	12.19	12.21	13.11	14.52	15.07	16.00	16.01	17.05	17.58						
Atlantes Duclos	7.31	8.06	8.34	10.14	11.30	12.24	12.26	13.16	14.57	15.12	16.07	16.08	17.12	18.05						
Pont du Milieu	7.35	8.11	8.39	10.18	11.34	12.28	12.30	13.20	15.01	15.16	16.11	16.12	17.17	18.10						
Docteur Fournier	7.37	8.14	8.42	10.21	11.37	12.31	12.33	13.23	15.04	15.19	16.14	16.15	17.20	18.13						
Gare de Tours 3	7.40	8.17	8.45	10.24	11.40	12.34	12.36	13.26	15.07	15.22	16.17	16.18	17.23	18.16						

Lundi au Vendredi (vacances scolaires) - Monday to Friday (school vacation)

Gare de Tours 3	8.44	12.05	15.15	16.49	17.15	18.15	19.15													
Docteur Fournier	8.48	12.09	15.19	16.53	17.19	18.19	19.19													
Champ Joli	8.52	12.13	15.23	16.57	17.23	18.23	19.23													
Atlantes Duclos	8.55	12.16	15.26	17.00	17.26	18.26	19.26													
Becquerel	-	-	-	-	-	-	-													
Granges Galand	8.59	12.20	15.30	17.05	17.31	18.30	19.29													
De Gaulle	9.05	12.26	15.36	17.12	17.38	18.37	19.34													
Apollinaire	9.08	12.29	15.39	17.16	17.42	18.41	19.37													
Onze Arpents	9.10	12.31	15.41	17.18	17.44	18.43	19.39													
Héraults	9.13	12.34	15.44	17.21	17.47	18.46	19.42													
Château Fraisier	9.15	12.36	15.46	17.24	17.50	18.49	19.44													
Alsace	9.16	12.37	15.47	17.25	17.51	18.50	19.45													

Lundi au Vendredi (vacances scolaires) - Monday to Friday (school vacation)

Alsace	7.08	8.08	9.47	11.03	12.53	14.30														
Château Fraisier	7.09	8.09	9.48	11.04	12.54	14.31														
Héraults	7.12	8.11	9.50	11.06	12.56	14.33														
Onze Arpents	7.15	8.15	9.53	11.09	12.59	14.36														
Apollinaire	7.18	8.18	9.55	11.11	13.01	14.38														
De Gaulle	7.22	8.22	9.58	11.14	13.04	14.41														
Granges Galand	7.26	8.28	10.02	11.18	13.08	14.45														
Becquerel	-	-	-	-	-	-														
Atlantes Duclos	7.31	8.33	10.07	11.23	13.13	14.50														
Pont du Milieu	7.33	8.35	10.09	11.25	13.15	14.52														
Docteur Fournier	7.37	8.39	10.12	11.28	13.18	14.55														
Gare de Tours 3	7.40	8.42	10.15	11.31	13.21	14.58														



Cette ligne ne circule pas les samedis, dimanches et jours fériés.

Info ! Ces horaires sont donnés à titre indicatif, ils dépendent des aléas de la circulation. Les horaires changent pour les mois de juillet et août.

Informations

- A : Ce bus circule uniquement le mercredi.
- B : Ce bus circule uniquement le vendredi.



Cette ligne ne circule pas les samedis, dimanches et jours fériés.

Info ! Ces horaires sont donnés à titre indicatif, ils dépendent des aléas de la circulation. Les horaires changent pour les mois de juillet et août.

Vacances scolaires

Pendant les vacances scolaires, les horaires valables sont ceux indiqués dans le pavé rose.

Été 2024 : du 26/08/24 au 30/08/24

Toussaint : du 21/10/24 au 03/11/24

Noël : du 23/12/24 au 05/01/25

Hiver : du 10/02/25 au 23/02/25

Printemps : du 07/04/25 au 21/04/25

Pont de l'Ascension : ven. 30/05/25

1^{ère} semaine de Juillet : du 30/06/25 au 04/07/25