

Octobre 2024

## Horaires

valables à partir du  
21 octobre 2024

Ajustement horaire,  
départ de Merluche  
avancé à 6h49



Le Résabus 8 est  
complémentaire à la ligne 57

# 57

## Bus 57

Résabus 57  
les dimanches  
et fêtes

Ursulines  
Tours Centre

Luynes / Fondettes / St Cyr sur Loire

Merluche  
St Étienne de Chigny

  
**filbleu**  
Tours Métropole  
02 47 66 70 70  
filbleu.fr  

Agence Fil Bleu  
9 Rue Michelet à Tours

# Contact direct



## Web et mobile

[www.filbleu.fr](http://www.filbleu.fr)  
et via l'application mobile Fil Bleu  
(iOS - Android)

## Agence Fil Bleu

**9 rue Michelet à TOURS**  
du lundi au vendredi de 7h30 à 19h  
le samedi de 10h à 17h.  
**Arrêts** : Gare de Tours ou Jean Jaurès  
*Je prends rendez-vous en ligne pour éviter  
la file d'attente !*

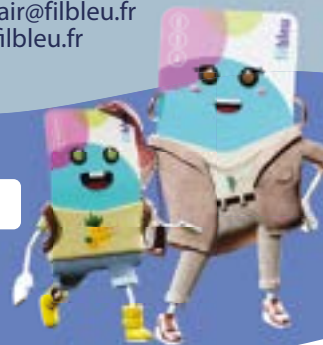
## Service clients

- **par téléphone** au 02 47 66 70 70  
du lundi au vendredi de 6h à 20h et le  
samedi de 10h à 20h
- **par e-mail** à [service.clients@filbleu.fr](mailto:service.clients@filbleu.fr)
- **par courrier** à  
Filbleu - Service Clients  
Avenue de Florence  
37700 Saint-Pierre-des-Corps

## Fil éclair

**service prélèvement automatique**  
02 47 66 70 70 - [fileclair@filbleu.fr](mailto:fileclair@filbleu.fr)  
ou espace perso sur [filbleu.fr](http://filbleu.fr)

Je suis Fil Bleu sur :



Un service de Tours Métropole Val de Loire et du Syndicat  
des Mobilités de Touraine.

Un réseau géré par KEOLIS



LE TRI  
+ FACILE

DÉPLIANT



BAC  
DE 17h



## Résabus, c'est quoi ?

C'est le service sur réservation qui s'adapte à mes besoins. Le véhicule est reconnaissable avec deux bornes de toit Fil Bleu.  
A bord, je voyage avec un ticket ou, en illimité avec mon abonnement.  
La réservation est possible jusqu'à 30 minutes avant le départ.

## Réserver mon Résabus, c'est simple !

Mon trajet en 6 étapes.



Je télécharge l'appli Fil Bleu Résabus pour réserver (je peux également réserver sur [filbleu.fr](http://filbleu.fr) ou au 02 47 66 70 70).



Je choisis mes arrêts de départ et d'arrivée.



Je sélectionne mon horaire préféré.  
Je peux réserver mon trajet retour.



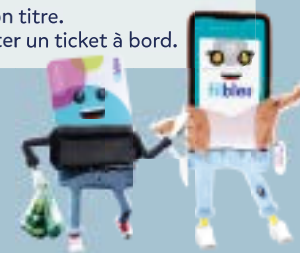
Le jour J, je reçois un SMS ou une notification 30 minutes avant le passage de mon véhicule.



L'application me guide jusqu'à mon arrêt.  
Je reçois 1 SMS/notification à l'approche du véhicule.  
Je peux suivre l'avancée du véhicule sur l'appli.



J'arrive à mon arrêt 5 minutes avant l'horaire.  
Je monte et je valide mon titre.  
J'ai la possibilité d'acheter un ticket à bord.



# Filbleu.fr & appli Fil Bleu



Je recherche l'itinéraire adapté à mes besoins.



J'achète et effectue mes démarches en ligne.

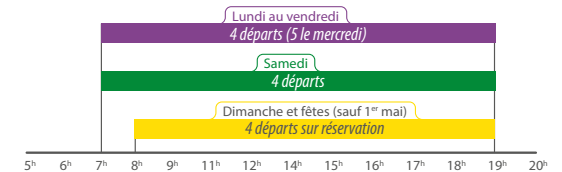


Je consulte les infos de mon arrêt ou ma ligne **en temps réel**.



Je reçois une info trafic sur mes lignes favorites par **notifications** ou **sms/mail**.

## Nombre de passages



## Pour bien voyager



J'arrive 5 minutes en avance.



Je prépare ma monnaie avant de monter.



Je fais signe au conducteur.



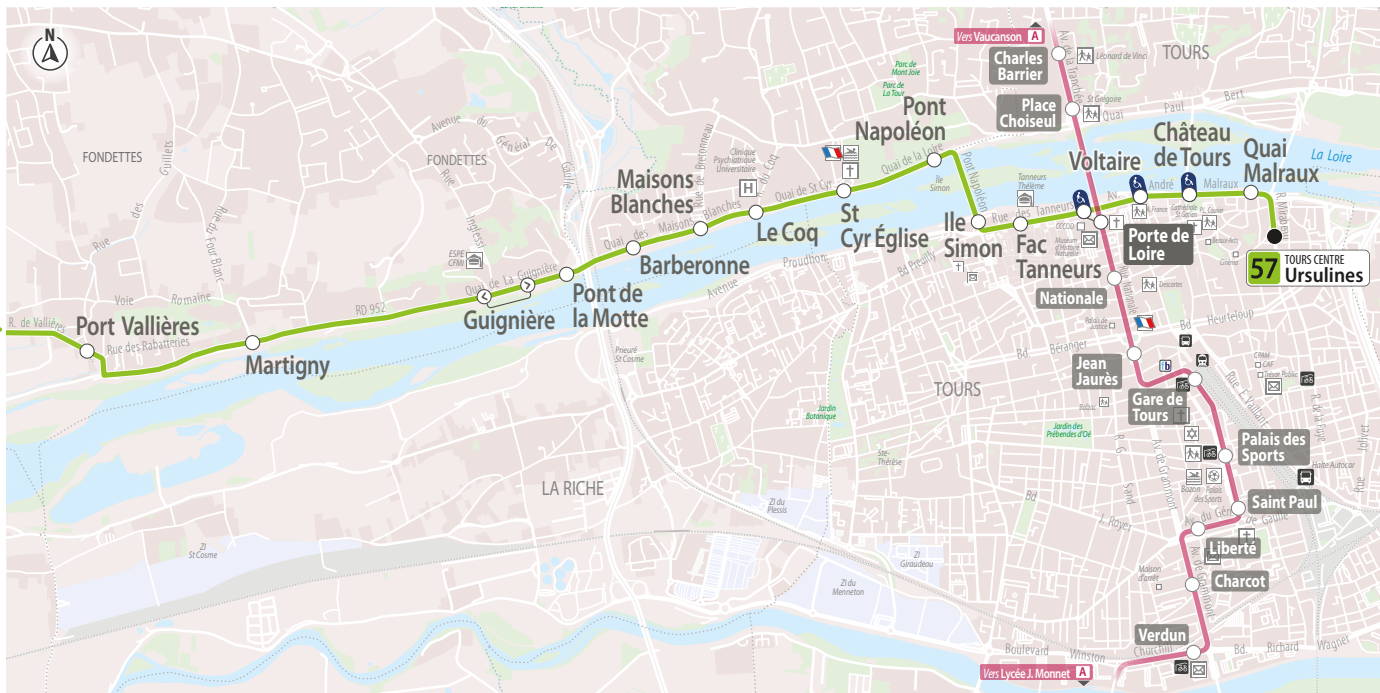
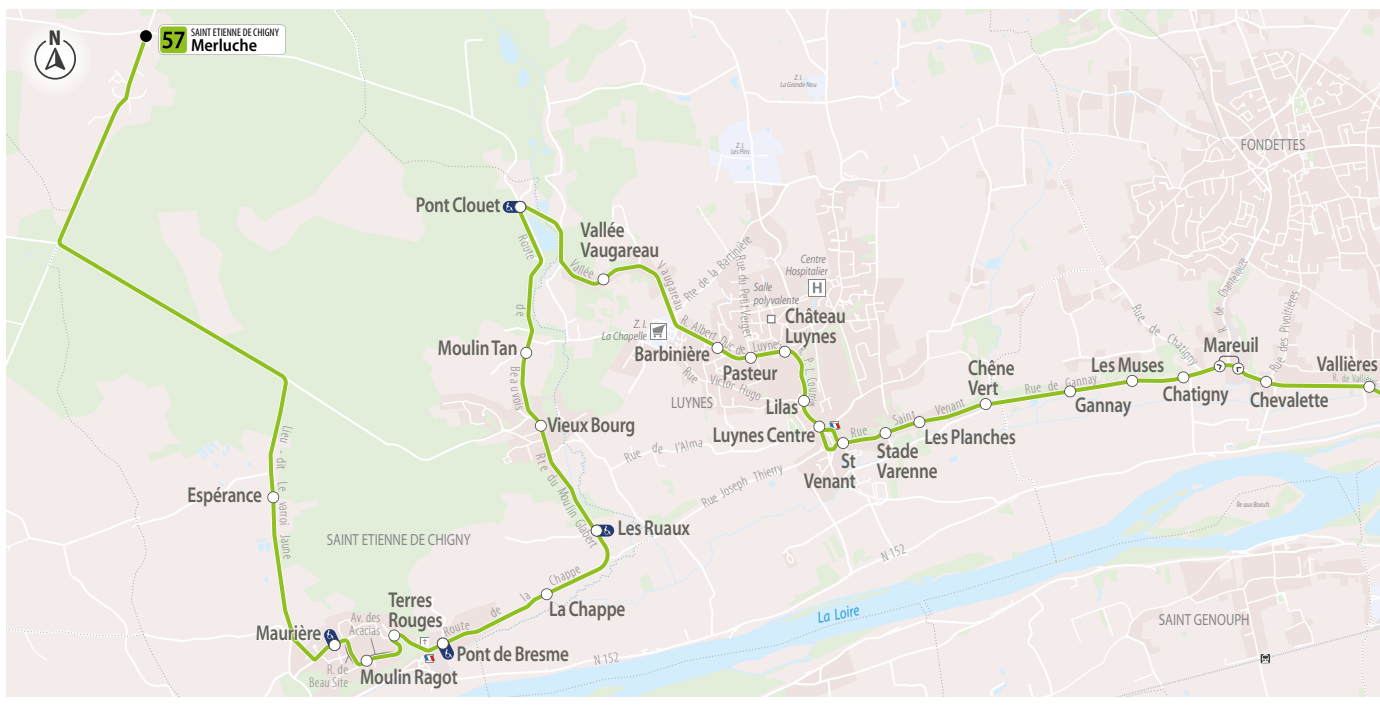
Je monte par l'avant et je valide mon titre de transport.



J'avance vers le fond et je laisse l'accès aux personnes prioritaires aux emplacements prévus à cet effet.



J'appuie sur le bouton « arrêt demandé ».



Les arrêts comportant le pictogramme  sont accessibles dans les deux sens aux usagers en fauteuil roulant. Un service de substitution est ouvert à certaines personnes à mobilité réduite sur les arrêts en impossibilité technique avérée. Plus d'infos au 02.47.66.70.70 ou sur [filbleu.fr](http://filbleu.fr) dans la rubrique accessibilité.

**57**

direction TOURS CENTRE

**Ursulines****57**

direction SAINT ETIENNE DE CHIGNY

**Merluche****Lundi au Vendredi - Monday to Friday**

Merluche	6.49	7.50
Espérance	6.55	7.56
Maurière	6.58	7.59
Moulin Ragot	7.00	8.01
Terres Rouges	7.01	8.02
Pont de Bresme	7.03	8.04
La Chappe	7.05	8.06
Les Ruaux	7.06	8.07
Vieux Bourg	7.08	8.09
Moulin Tan	7.09	8.10
Vallée Vaugareau	7.13	8.14
Barbinière	7.15	8.16
Luynes Centre	7.19	8.20
St Venant	7.20	8.21
Chêne Vert	7.23	8.24
Les Muses	7.24	8.26
Mareuil	7.25	8.27
Maisons Blanches	7.35	8.37
Porte de Loire	7.43	8.46
Château de Tours	7.45	8.48
Ursulines	7.47	8.50

**Samedi - Saturday**

Merluche	6.49	7.50
Espérance	6.55	7.56
Maurière	6.58	7.59
Moulin Ragot	7.00	8.01
Terres Rouges	7.01	8.02
Pont de Bresme	7.03	8.04
La Chappe	7.05	8.06
Les Ruaux	7.06	8.07
Vieux Bourg	7.08	8.09
Moulin Tan	7.09	8.10
Vallée Vaugareau	7.13	8.14
Barbinière	7.15	8.16
Luynes Centre	7.19	8.20
St Venant	7.20	8.21
Chêne Vert	7.23	8.24
Les Muses	7.24	8.26
Mareuil	7.25	8.27
Maisons Blanches	7.35	8.37
Porte de Loire	7.43	8.46
Château de Tours	7.45	8.48
Ursulines	7.47	8.50

**Dimanche et fêtes - Sunday & Bank Holidays (sauf 1<sup>er</sup> Mai) uniquement sur réservation**

Merluche	8.35	12.31
Espérance	8.41	12.37
Maurière	8.44	12.40
Moulin Ragot	8.46	12.42
Terres Rouges	8.47	12.43
Pont de Bresme	8.49	12.45
La Chappe	8.51	12.47
Les Ruaux	8.52	12.48
Vieux Bourg	8.54	12.50
Moulin Tan	8.55	12.51
Vallée Vaugareau	8.59	12.55
Barbinière	9.01	12.57
Luynes Centre	9.05	13.01
St Venant	9.06	13.02
Chêne Vert	9.09	13.05
Les Muses	9.10	13.06
Mareuil	9.11	13.07
Maisons Blanches	9.21	13.17
Porte de Loire	9.28	13.24
Château de Tours	9.30	13.26
Ursulines	9.32	13.28

**Résabus, comment ça marche ?**

Les dimanches et jours fériés, 2 allers-retours sur réservation sont proposés sur l'ensemble de la ligne (*inaccessible aux usagers en fauteuil roulant*).

Pour réserver un Résabus, rendez-vous 24h/24 et 7j/7 sur l'appli « Fil Bleu Résabus » (dans tous les stores), sur [filbleu.fr](http://filbleu.fr) ou appelez le 02.47.66.70.70 du lundi au vendredi de 6h à 20h et le samedi de 10h à 20h.

La réservation est possible jusqu'à 30 minutes avant le départ !

Info ! Ces horaires sont donnés à titre indicatif, ils dépendent des aléas de la circulation. Les horaires changent pour les mois de juillet et août.

**Lundi au Vendredi - Monday to Friday**

A		
Ursulines	12.25	17.07 18.17
Château de Tours	12.28	17.10 18.20
Porte de Loire	12.30	17.12 18.22
Maisons Blanches	12.41	17.22 18.34
Mareuil	12.51	17.31 18.42
Les Muses	12.52	17.33 18.43
Chêne Vert	12.54	17.35 18.45
St Venant	12.57	17.39 18.48
Luynes Centre	12.58	17.40 18.49
Barbinière	13.01	17.43 18.52
Vallée Vaugareau	13.03	17.45 18.54
Moulin Tan	13.06	17.50 18.58
Vieux Bourg	13.07	17.51 18.59
Les Ruaux	13.09	17.53 19.00
La Chappe	13.09	17.54 19.01
Pont de Bresme	13.11	17.56 19.03
Terres Rouges	13.12	17.57 19.04
Moulin Ragot	13.14	17.59 19.06
Maurière	13.15	18.00 19.07
Espérance	13.17	18.02 19.09
Merluche	13.23	18.08 19.15

**Samedi - Saturday**

Ursulines	17.07	18.17
Château de Tours	17.10	18.20
Porte de Loire	17.12	18.22
Maisons Blanches	17.22	18.34
Mareuil	17.31	18.42
Les Muses	17.33	18.43
Chêne Vert	17.35	18.45
St Venant	17.39	18.48
Luynes Centre	17.40	18.49
Barbinière	17.43	18.52
Vallée Vaugareau	17.45	18.54
Moulin Tan	17.50	18.58
Vieux Bourg	17.51	18.59
Les Ruaux	17.53	19.00
La Chappe	17.54	19.01
Pont de Bresme	17.56	19.03
Terres Rouges	17.57	19.04
Moulin Ragot	17.59	19.06
Maurière	18.00	19.07
Espérance	18.02	19.09
Merluche	18.08	19.15

**Dimanche et fêtes - Sunday & Bank Holidays (sauf 1<sup>er</sup> Mai) uniquement sur réservation**

Ursulines	15.00	18.56
Château de Tours	15.03	18.59
Porte de Loire	15.05	19.01
Maisons Blanches	15.16	19.12
Mareuil	15.26	19.21
Les Muses	15.27	19.22
Chêne Vert	15.29	19.24
St Venant	15.33	19.27
Luynes Centre	15.34	19.28
Barbinière	15.37	19.31
Vallée Vaugareau	15.39	19.33
Moulin Tan	15.42	19.37
Vieux Bourg	15.43	19.38
Les Ruaux	15.45	19.39
La Chappe	15.45	19.40
Pont de Bresme	15.47	19.42
Terres Rouges	15.48	19.43
Moulin Ragot	15.50	19.45
Maurière	15.51	19.46
Espérance	15.53	19.48
Merluche	15.59	19.54

**Résabus, comment ça marche ?**

Les dimanches et jours fériés, 2 allers-retours sur réservation sont proposés sur l'ensemble de la ligne (*inaccessible aux usagers en fauteuil roulant*).

Pour réserver un Résabus, rendez-vous 24h/24 et 7j/7 sur l'appli « Fil Bleu Résabus » (dans tous les stores), sur [filbleu.fr](http://filbleu.fr) ou appelez le 02.47.66.70.70 du lundi au vendredi de 6h à 20h et le samedi de 10h à 20h.

La réservation est possible jusqu'à 30 minutes avant le départ !

Info ! Ces horaires sont donnés à titre indicatif, ils dépendent des aléas de la circulation. Les horaires changent pour les mois de juillet et août.

**Informations**

A : Ce bus circule uniquement le mercredi.